

有効期間：2024年4月1日～2025年3月31日

スポーツ・音楽合宿プラン

料金 案内

あったかご飯と温泉で、明日のエネルギーをチャージ！！

1泊2食付 税込・入湯税込	小学生	中学生	高校生・大学生
生徒	9,500円 ※入湯税なし	10,500円	11,000円
先生・引率	9,650円	10,500円	11,000円
添乗員・乗務員	10,500円	10,500円	10,500円

新型コロナウイルス
感染予防対策実施中

【昼食料金 1,650円～】

＜利楽＞

宴会場120名

ダイニング美奈良30名

定員150名

＜老香港菜館＞

定員40名

保健室1室6,000円

練習 会場

リハーサルホールNEST(多目的稽古場)

合唱・合奏の
リハーサルはここで



詳細はこちら

演劇、ミュージカル、ダンス、音楽(吹奏楽・合唱等)の公演や講演会、映像上演なども可能な多目的ホール。文化・芸術を楽しむすべての方に快適な創造空間と発表の場を提供しています。音響・照明設備、更衣室(楽屋)2室完備。
貸会場1団体に付き1時間2,000円～詳細はお問合せ下さい。



ART VILLAGE TOON

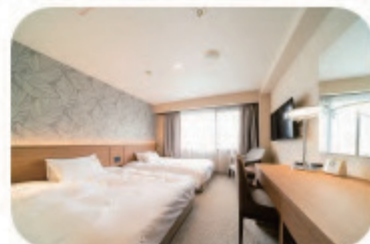
ホテル 案内

2021年リノベーション
グランドオープン

- チェックイン 15:00 チェックアウト 10:00
- 全61室定員120名
- 客室タイプ 和洋室・バストイレ付
洋室・シャワーブーストイレ付
- 夕・朝食会場 レストラン又は宴会場
- コインランドリー(洗濯機・乾燥機)
- 交通機関 ◎松山自動車道川内ICより3分
◎伊予鉄横河原線見奈良駅より徒歩6分
◎愛媛県総合運動公園迄20分
◎愛媛県武道館・坊っちゃんスタジアム迄30分
◎愛媛県県民文化会館迄30分 ◎愛媛県生涯学習センター迄30分



館内案内図



ジュラシック・スパ&リゾート

二億年ロマン



利楽



樹楽

愛媛県東温市見奈良1110番地

TEL 089-955-1661

https://inn-juraku.com

